

Semâî

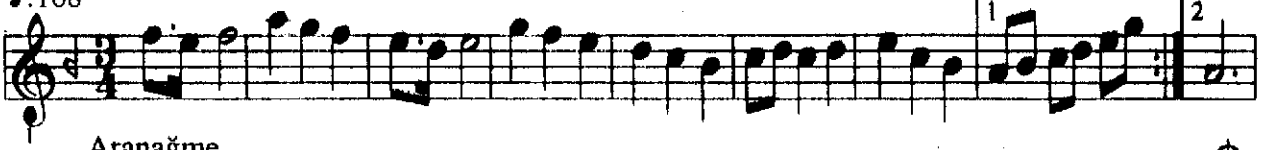
Beyatî Şarkı

SENİ DE ÜZDÜMÜ BİLMEM AYRILIK

Beste: Bilge Özgen

Güfte: Berran Yalçın

♩:168



Beyati Şarkı(2)
(Seni de üzdümü bilmem ayrılık)

Bilge Özgen

52 ni ye tin var mı bir ak şam dön me ye ni ye tin var mı

58 Bir ak şam dön me ye ni ye tin var mı **B.C** **SON**

62 Ma zi yi a na rım i nan her za man

66 i çim de ay nı aşk ay nı he ye can

70 Git ti ğin o u zak u zak yol lar dan

74 Ça re siz dö ner ken ha ya tın çar kı

78 Gör dün mü sev gi de ve fâ da far kı

82 E lin de çi çek ler di lin de şar kı **Emullah**

1.
Seni de üzdümü bilmem ayrılık
Yılreğin hasretle hâlâ yanad mı
Bir sabah gitmiştin gözlerin yaşlı
Bir akşam dönmeye niyetin var mı.

3.
Maziye anarım inan her zaman
İçimde aynı aşk aynı heyecan
Gittiğin o uzak uzak yollardan
Bir akşam dönmeye niyetin var mı.

2.
Avunmaz şu gönlüm sensiz avunmaz
Gurbetin kahrı çok tesellisi az
Beni senden başka anlayan olmaz
Bir akşam dönmeye niyetin var mı

4.
Çaresiz dönerken hayatın çarkı
Gördün mü sevgide vefâda farkı
Elinde çiçekler dilinde şarkı
Bir akşam dönmeye niyetin var mı.